



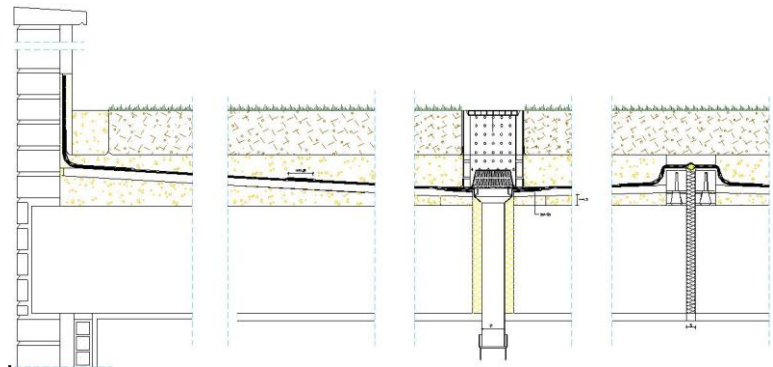
Résumé :

Leca® a été utilisé en couche de drainage pour substrat de toitures végétalisées. Il s'agit de mettre en place une couche de 4 à 5 cm de Leca® Light plus servant à empêcher l'accumulation d'eau de pluie dans le substrat qui par conséquent évite l'asphyxie du système racinaire des végétaux.

Le granulat est amené sur la toiture très rapidement à l'aide de bigbag de 3m³, pesant moins d'une tonne chacun. Le Leca® est étalé et mis en place sur la toiture manuellement, c'est un chantier propre, sans poussière, et sans projection.

Le poids est en œuvre très faible, puisque la solution permet d'obtenir une couche de drainage inférieure à 20 kg/m², capacité de stockage en eau incluse.

Il ne reste qu'à mettre le géotextile de séparation, le substrat et les végétaux sur la couche drainante.



Entrepreneur: Le Prieuré
 Granulat: Leca® Light plus– 275 kg /m³
 Volume: 120 m³ /2 400m²
 Conditionnement: Bigag

Densité en œuvre humide :	< 400 kg/m ³
% de vide	>40% en volume
Absorption d'eau	<35% en masse